



# MUNICIPIO DE BELLO

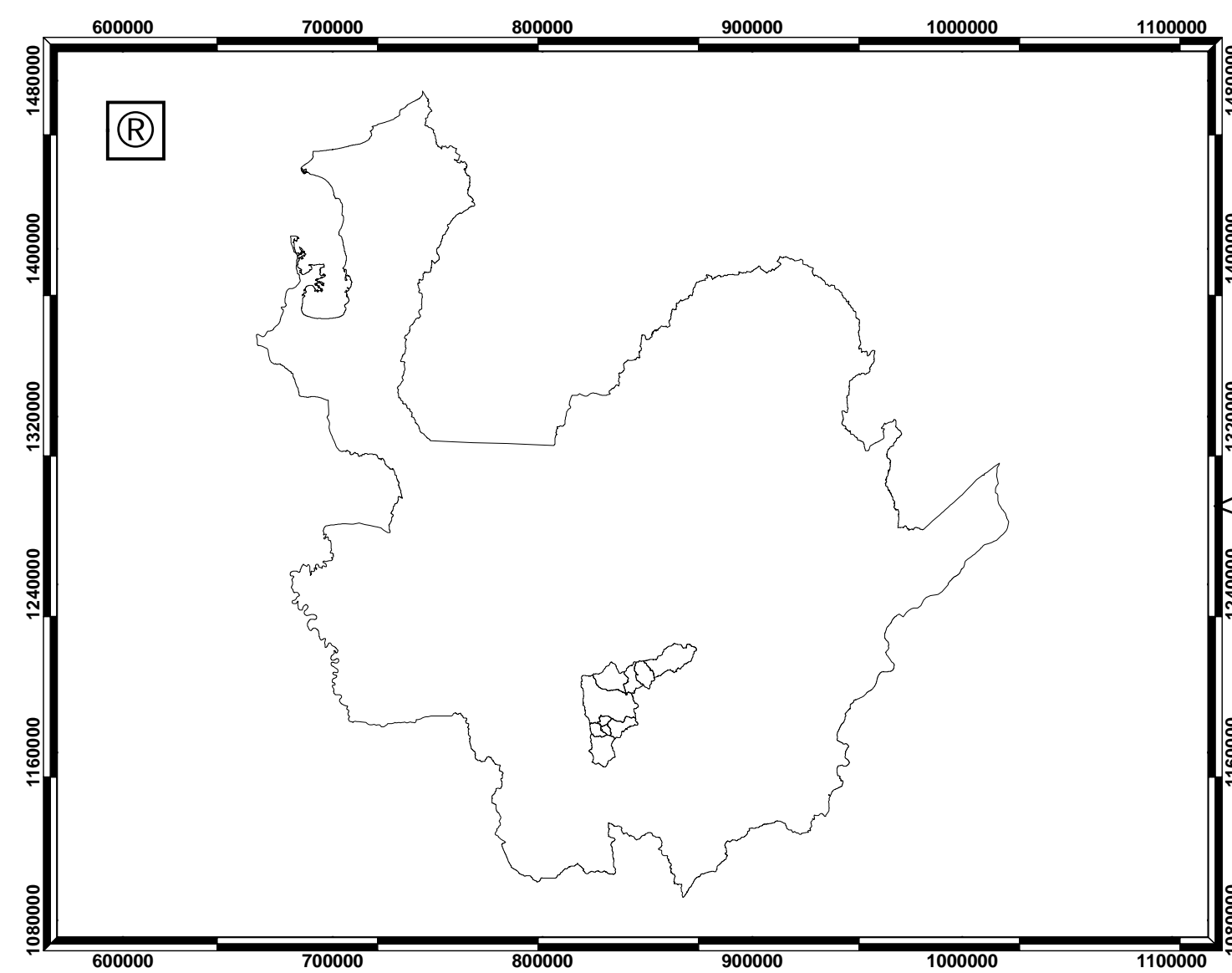
## Secretaría de Planeación

### Plan de Ordenamiento Territorial 2.009 - 2.020

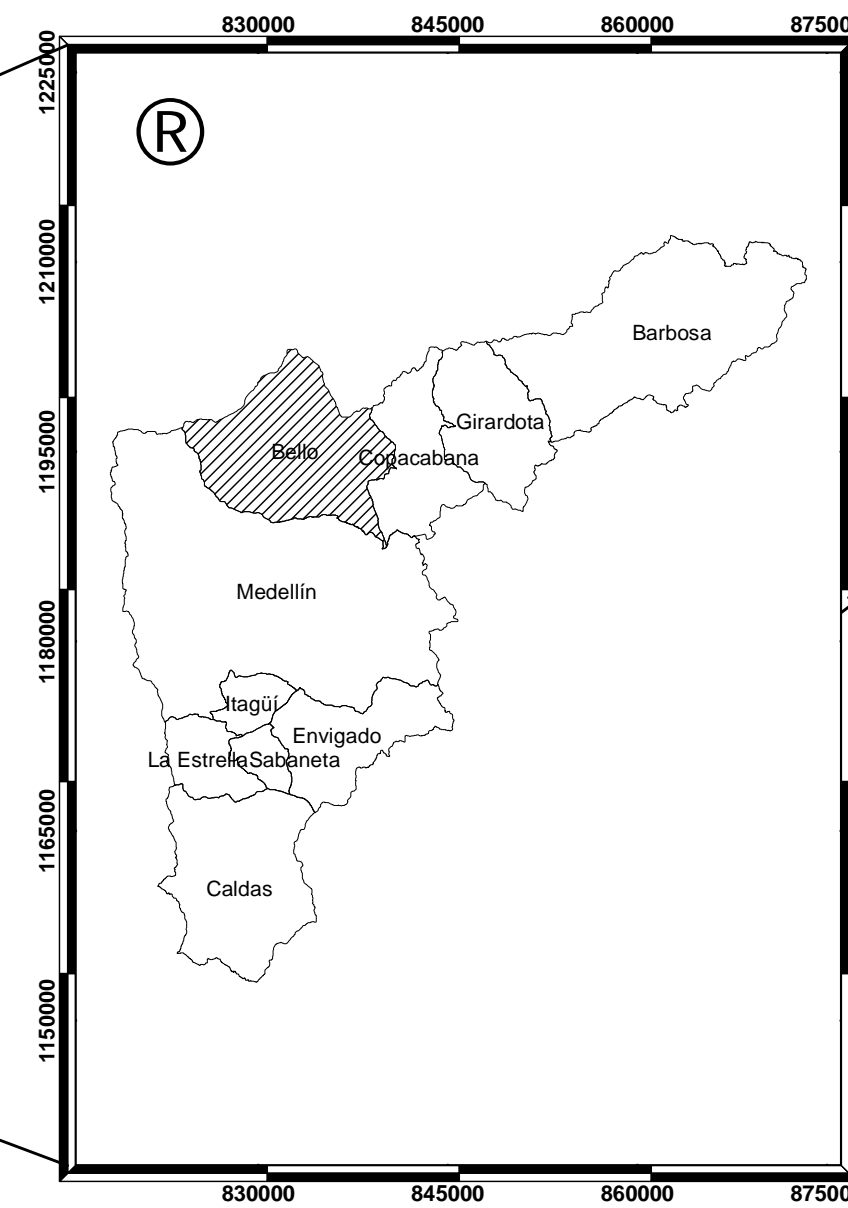
DOCUMENTO TECNICO DE SOPORTE  
Mapas Temáticos y Cartografía Base  
Escala 1: 10.000  
Fecha: Julio de 2.009



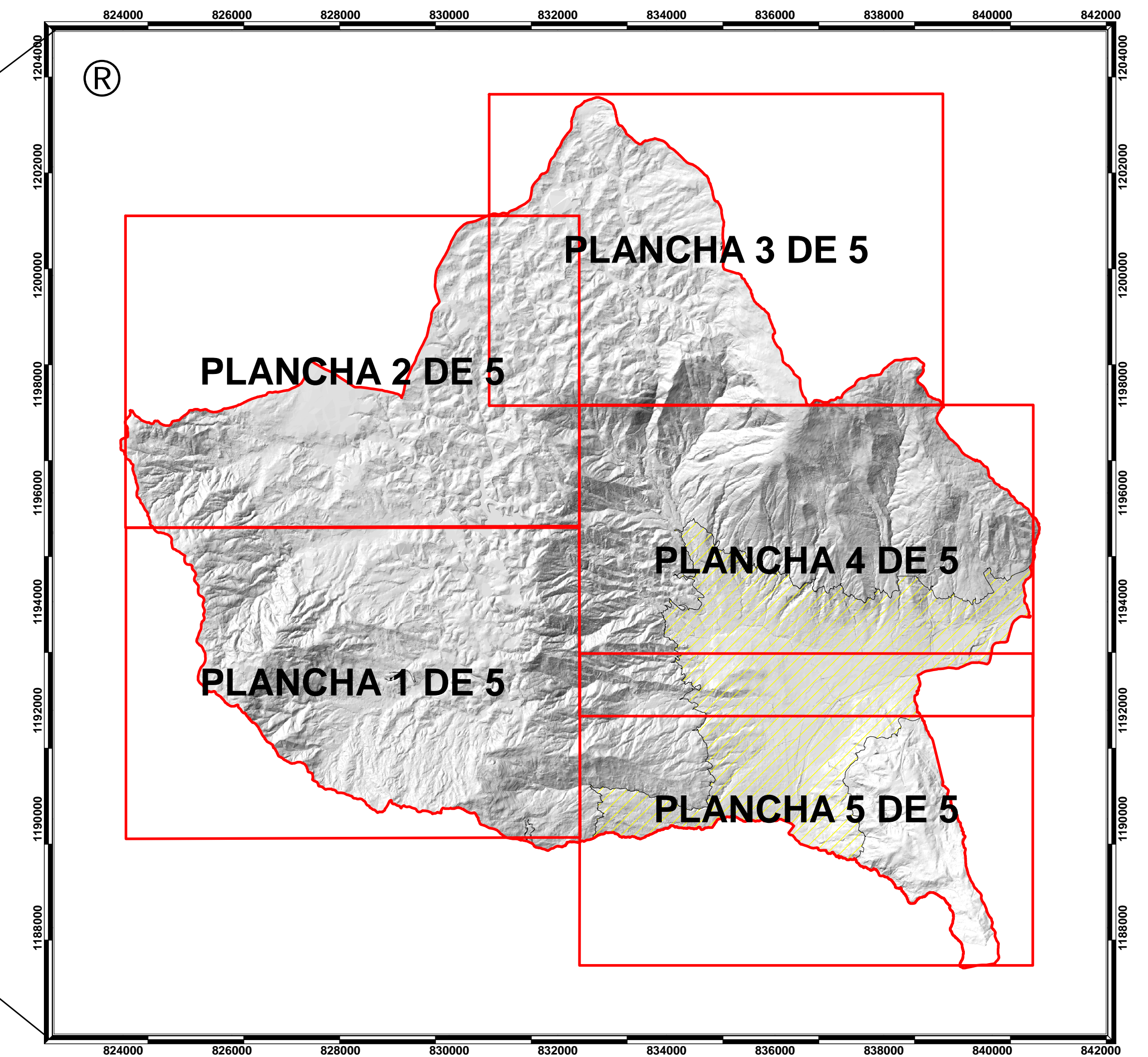
Indice General de Planchas Escala 1:10.000



Departamento de Antioquia



Area Metropolitana



Municipio de Bello

Base Cartográfica:  
Planchas 1: 2.000 y 1: 5.000 Proyecto SIGMA de EPM

SISTEMA DE COORDENADAS  
MUNICIPIO DE MEDELLIN  
Proyección: Azimutal Equidistante  
Falso Este: 633376.440, Falso Norte: 1180909.750  
Meridiano Cent.: -75.568264, Latitud de O.: 6.231972  
Unidades: Metros

CCS: Bogotá  
Datum: D. Bogotá